

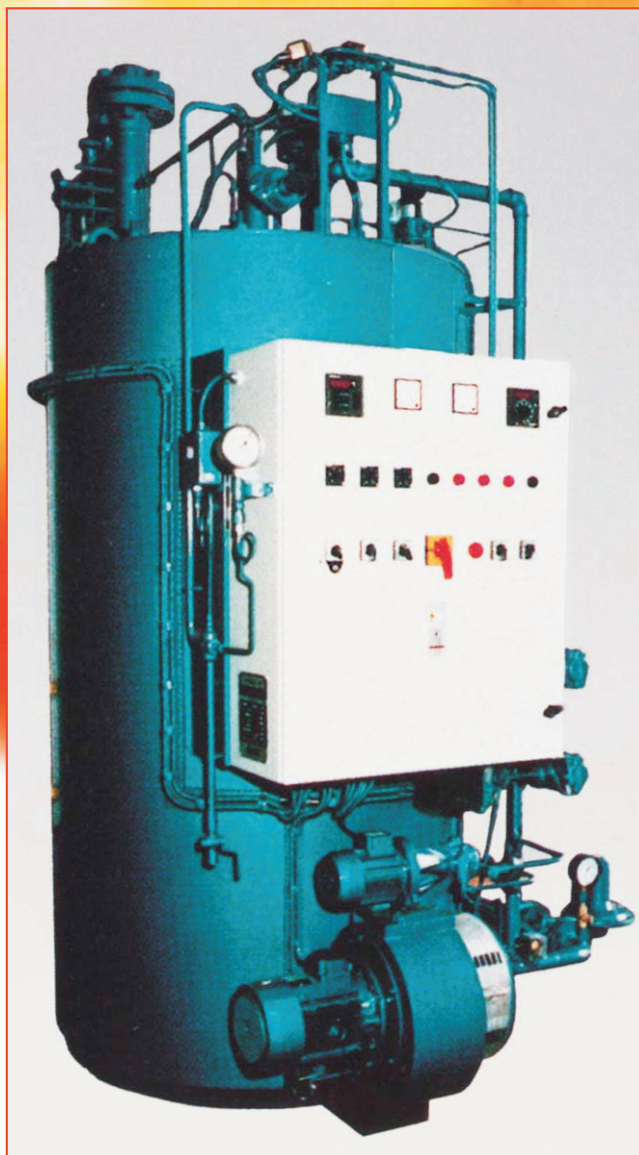


Вертикальные котлы для производства пара высокого давления серии VAP-HP

Исполнение соответствует европейской директиве (execution conform to european directive): 97/23 CE (P.E.D.)

Вертикальные котлы для производства пара с высоким давлением серии VAP-HP

- Котлы для производства пара с давлением до 90 бар (максимальное рабочее давление 110 бар) имеет замкнутый контур при естественной циркуляции. В этой конструкции нет циркуляционных насосов, так как характеристики сети котел – трубопровод – потребление рассчитываются в нашем техническом отделе для обеспечения правильной естественной циркуляции пара и возврата конденсата.
- Нагревательный элемент в виде концентрического змеевика, вертикальная камера сгорания с инверсией пламени.
- Предварительный нагрев воздуха для горения и теплоизоляция котла за счет прохода воздуха между телом котла и внешней оболочкой.
- Тепловой коэффициент полезного действия более 87 %.
- Огнеупорные элементы сведены к минимуму.
- Моноблочное исполнение, с горелкой, панелью управления и регулировки, а также оборудованием для обеспечения безопасности, установленным и соединенным с панелью управления. Готов для подсоединения к паровым, водным, электрическим, дымовым и топливным сетям.
- Горелки компании Babcock Wanson обладают следующими свойствами: являются механическими, при паровом или пневматическом распылении для жидкого топлива, при продуваемом воздухе для газообразного топлива, смешанные.
- Регулировка горения: 2-х ступенчатая (макс.-мин.-выкл.) или плавная
- Выбросы в атмосферу соответствуют нормам и правилам, принятым в Европейском сообществе.



Vertical boilers for high pressure steam production series VAP-HP

Boilers for steam production, up to 90 bar (110 bar maximum operating pressure) and 300°C, in closed circuit at natural circulation. There is no circulating pump as the characteristics of the circuit boiler-piping-utilization are calculated, by our technical department, in order to allow the correct natural circulation of steam and return condensate.

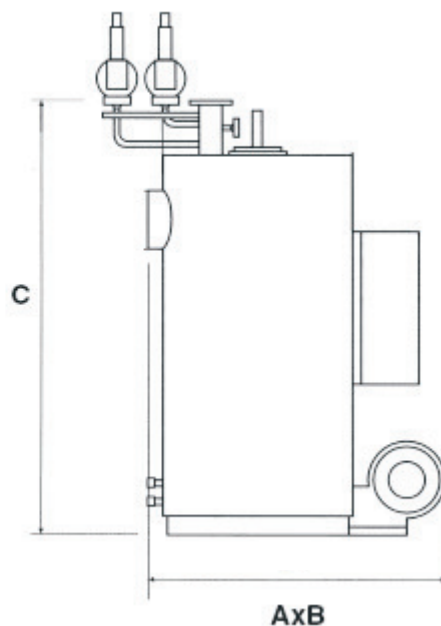
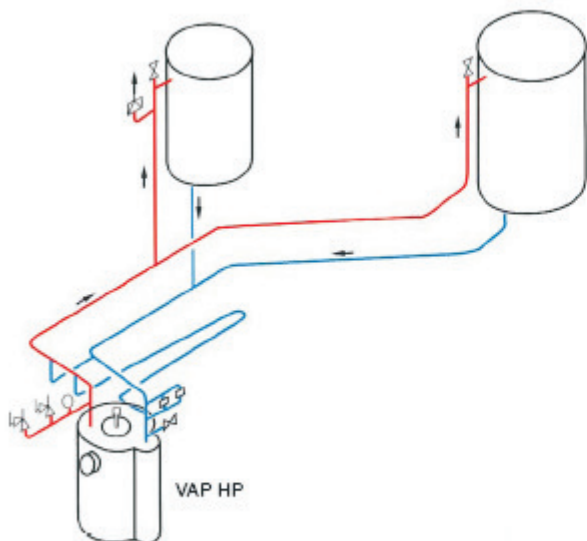
- Heating body of concentric coil; vertical combustion chamber at reversing flame, three passages of smoke.
- Preheating and isolation realized through the burning air passage between the heating body and the external shell.
- Thermal efficiency 87%.
- Refractory jetties reduced to the minimum.
- Monobloc execution, with burner, control panel and regulating and safety equipments fitted and cabled on board. Ready for the connections to the water, steam, electric, smokes and fuel circuits.
- Babcock Wanson Italiana burners: mechanical, at steam or pneumatic atomization for the liquid fuels; at blown air for gaseous fuels; mixed.
- Regulations: 2 stages and modulating.
- Emissions in atmosphere as for the Italian and European community rules and code.

Обслуживание, проводимое компанией Babcock Wanson, включает в себя следующее:
 - испытания на внутреннее давление, выполняемые на нашем оборудовании
 - проектирование и помощь в правильной установке
 - ввод установки в эксплуатацию силами наших специалистов
 - сервисное обслуживание, гарантировано в Европе и за ее пределами



Babcock Wanson
 Groupe ENIM

Babcock Wanson services:
 -internal test run carried out in our test facility
 -designs and assistance for a correct installation
 -plant commissioning carried out by our technicians
 -after sale assistance guaranteed in France and abroad



Характеристики – Characteristics

VAP-HP		mod.	200	400	600	1000	1500	2000
Вес пустого котла / Empty weight		кг	610	1100	1600	3100	4500	8000
Содержание воды / Water content		л	30	78	123	301	696	958
Рабочее давление / Stamp pressure		бар	110	110	110	110	110	110
Производство пара Steam production		кг/ч	570	1140	1710	2860	4290	5710
		бар	90	90	90	90	90	90
Полезная мощность Net capacity		ККал/ч	200	400	600	1000	1500	2000
		КВт	232	465	698	1163	1745	2325
Высота / Height	C	мм	1804	1943	2256	2898	3290	3520
Ширина / Width	B	мм	665	848	1036	1253	1660	2200
Длина / Length	A	мм	1012	1388	1561	1778	2190	3050
Соединение с дымовой трубой / Chimney connection		мм	206x206	174x310	241x306	292x358	456x456	456x456
Вход для подачи перегретой воды S.W. Inlet		DN	50	80	80	100	100	125
		PN	160	160	160	160	160	160
Выход для подачи пара Steam outlet		DN	50	80	80	100	150	150
		PN	160	160	160	160	160	160

Вышеприведенная информация не является обязательной и может быть изменена без уведомления.
The above mentioned data are not binding and can be changed without notice.

Официальное представительство BABCOCK WANSON в России

196105, Санкт-Петербург, ул. Решетникова, д. 15
Институт теплоэнергетики (ЦПИ №58).
Тел./факс: (812) 388-10-34, (812) 388-29-54.

Web: www.babcock-wanson.ru, E-mail: info@babcockwanson.ru



Babcock Wanson
Groupe **ENIM**